

Referencia Gráfica



Dimensiones



Sistema de Control: DALI

Luminaria: Emergencia
Autónoma

Normas: EN-60598-1,
EN-60598-2-22, EN 61347-2-7,
EN 61347-2-13, EN 62386

Certificación: CE

Características Eléctricas

Alimentación: 230V 50Hz<75mA

Consumo modo permanente: 9,0 W

Consumo modo no permanente: 0,5 W

Tª Ambiente Trabajo: 0-40°C

Fuente de luz: 12 x LED 0.5W

Lúmenes en emergencia: 300 lm

Lúmenes en permanencia: 300 lm

Batería: 3.2V-1.5Ah LFP

Clase: II

Modo: NP/P

Factor de potencia: - %

Lum. de Señalización: -

TªLED: 4000°K

Autonomía: 1 h

Telemando: No

Tiempo de carga: 12 h

Características mecánicas

Envolvente: Policarbonato

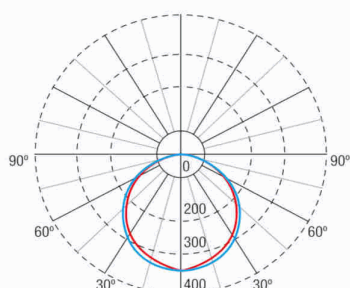
Difusor: Policarbonato Opalino

Apta para sup. Inflamables: Si

IP/IK: IP42/IK04

Acabado: Blanco RAL9003

Curva fotométrica



Interdistancias

**Altura
instalación**



2,0 m

-

-

2,5 m

-

-

3,0 m

-

-

3,5 m

-

-

Características de instalación

Las luminarias permanentes disponen de puente selector para función permanente/no permanente.

Instalación con preplaca.

Posibilidad de instalación:

Superficie techo/pared

Empotrada-enrasada techo

Semiempotrada pared

Posibilidad de conexión :

Cableado empotrado

Cableado con tubo de superficie (máx M20)

Características de funcionamiento

Disponibilidad de bus para comunicación DALI.

Dispone de LED indicador de estado:

LED verde: OK

LED amarillo parpadeando: Fallo en carga de batería o en conexión de batería.

LED apagado: Fallo en operación de emergencia o en la red eléctrica o LED defectuoso o unidad defectuosa.

Accesorios

AMD0041



CJTO. ACC. EMP.TECHO XENA FLAT
BLANCO

ABX4071



CJTO. BANDEROLA Y MARCO EMPOT
XENA FLAT

AED0071



CJTO. ACC. SEMIEMPOTRAR
PARED/MURO DIANA

APE0065



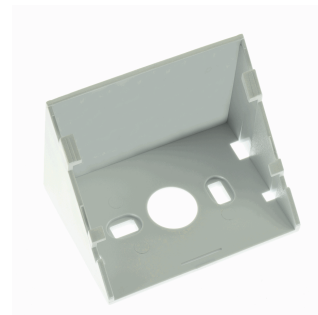
KIT ENVOLVENTE ESTANCO IP-65
DIANA

APE144



CAJA ESTANCA IP-44 DIANA

AIF001



ACCESORIO INCLINACION 47° FLAT
DIANA / XENA FLAT

AMU8001



MARCO UNIV DE 8W A DIANA/XENA
BLANCO

AKF001



ACCESORIO IK10 DIANA/XENA FLAT
DIANA

AGV120



REJILLA DE PROTECCION VENUS