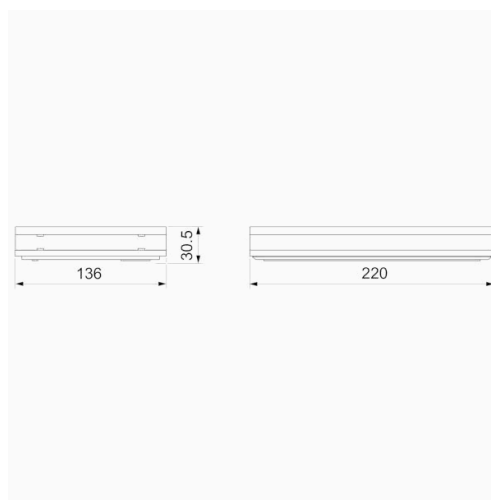


Referencia Gráfica



Dimensiones



Sistema de Control: AutoTest

Luminaria: Emergencia
Autónoma

Normas: EN-60598-1,
EN-60598-2-22, EN-62034

Certificación: CE

Características Eléctricas

Alimentación: 230V 50Hz<25mA

Consumo modo permanente: - W

Consumo modo no permanente: 2.7 W

Tª Ambiente Trabajo: 0-40°C

Fuente de luz: 12xLEDS 0.5W

Lúmenes en emergencia: 300 lm

Lúmenes en permanencia: - lm

Batería: 6.0V-1.6Ah Ni-Cd

Clase: II

Modo: NP

Factor de potencia: - %

Lum. de Señalización: -

TªLED: 4000°K

Autonomía: 2 h

Telemando: Si

Tiempo de carga: 24 h

Características mecánicas

Envolvente: Policarbonato

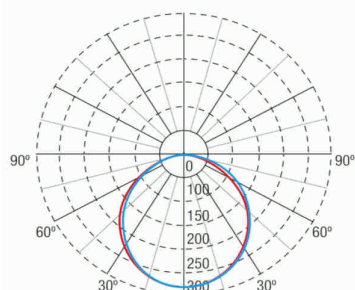
Difusor: Policarbonato Opalino

Apta para sup. Inflamables: Si

IP/IK: IP42/IK04

Acabado: Blanco RAL9003

Curva fotométrica



Interdistancias

**Altura
instalación**



2,0 m	9,41 m	9,33 m
2,5 m	10,39 m	10,34 m
3,0 m	11,23 m	11,21 m
3,5 m	11,94 m	11,94 m

Características de instalación

Las luminarias permanentes disponen de tres bornas de conexión de red para habilitar/deshabilitar la función permanente.

Instalación con preplaca.

Posibilidad de instalación:

- Superficie techo o pared
- Empotrada-enrasada techo
- Empotrada-enrasada pared

Posibilidad de conexión :

- Cableado empotrado

Características de funcionamiento

Dispone de leds indicadores de estado, que indican:

- Estado del circuito de carga de batería.
- Estado de batería (autonomía)
- Estado de función de emergencia
- Situación de estado de test.

Luminaria controlada por microprocesador que realiza test periódicos y automáticos.

- Test funcional cada 7 días
- Test de autonomía cada 365 días.

El resultado de los test se muestra en los leds indicadores de estado.

Reset de luminaria y programación de día y hora de realización de los test, mediante secuencia de corte de alimentación de 230V.

Entrada de telemando que permite:

- Puesta en reposo en ausencia de Red.
- Reencendido en estado de emergencia en ausencia de red.
- Encendido en estado emergencia (menos de 24 horas de carga).
- Test de autonomía manual y a distancia. (más de 24 horas de carga).
- Programación de día y hora de realización de los test.
- Reset del estado de la luminaria.

Accesorios

AMT0081



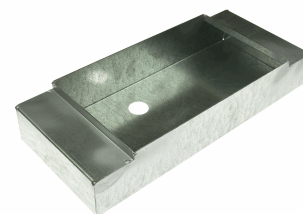
CJTO. ACC. EMP/ENR. TECHO
TOLEDO IP42 BLANCO

ABX0081



CJTO. BANDEROLA Y MARCO EMPOT
TOLEDO IP42

AET0081



ACCESORIOS PARA EMPOTRAR EN
MURO/PARED TOLEDO DIM :
336X145X61MM

APT316



PICTOGRAMA *HOMBRE+FLECHAS*
TOLEDO

CTLD005



DIFUSOR TOLEDO PC
TRANSPARENTE FRANCIA (4
TETONES) PC TRANSP

ABT0081



CJTO. BANDEROLA SUPERFICIE
TOLEDO IP42

ABT0181



CJTO. SOPORTE SUPERFICIE +
BANDEROLA SERIGR. TOLEDO IP42
'SALIDA'