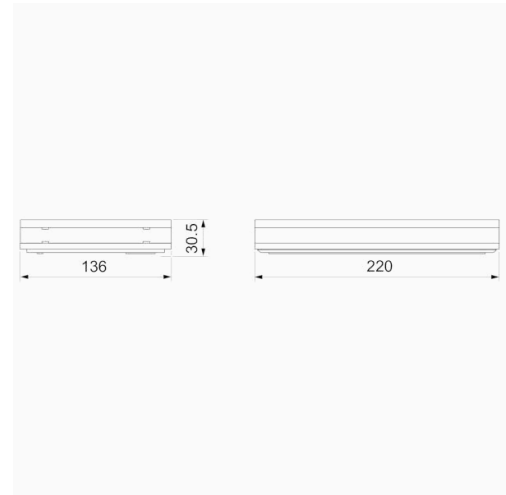


### Referencia Gráfica



### Dimensiones



**Sistema de Control:** AutoTest

**Luminaria:** Emergencia  
Autónoma

**Normas:** EN-60598-1,  
EN-60598-2-22, EN-62034

**Certificación:** CE

### Características Eléctricas

**Alimentación:** 230V 50Hz<25mA

**Consumo modo permanente:** - W

**Consumo modo no permanente:** 2.0 W

**Tª Ambiente Trabajo:** 0-40°C

**Fuente de luz:** 12xLEDS 0.5W

**Lúmenes en emergencia:** 150 lm

**Lúmenes en permanencia:** - lm

**Batería:** 3.6V-1.6Ah Ni-Cd

**Clase:** II

**Modo:** NP

**Factor de potencia:** - %

**Lum. de Señalización:** -

**TªLED:** 4000°K

**Autonomía:** 2 h

**Telemando:** Si

**Tiempo de carga:** 24 h

### Características mecánicas

**Envolvente:** Policarbonato

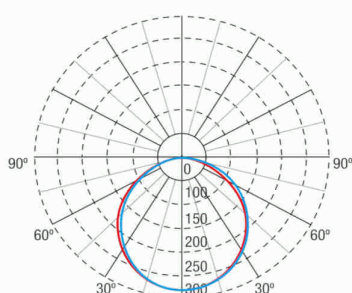
**Difusor:** Policarbonato Opalino

**Apta para sup. Inflamables:** Si

**IP/IK:** IP42/IK04

**Acabado:** Blanco RAL9003

### Curva fotométrica



### Interdistancias

**Altura  
instalación**



2,0 m

7,75 m

7,75 m

2,5 m

8,47 m

8,47 m

3,0 m

9,06 m

9,06 m

3,5 m

9,51 m

9,46 m

### Características de instalación

Las luminarias permanentes disponen de tres bornas de conexión de red para habilitar/deshabilitar la función permanente.

Instalación con preplaca.

Posibilidad de instalación:

- Superficie techo o pared
- Empotrada-enrasada techo
- Empotrada-enrasada pared

Posibilidad de conexión :

- Cableado empotrado

### Características de funcionamiento

Dispone de leds indicadores de estado, que indican:

- Estado del circuito de carga de batería.
- Estado de batería (autonomía)
- Estado de función de emergencia
- Situación de estado de test.

Luminaria controlada por microprocesador que realiza test periódicos y automáticos.

- Test funcional cada 7 días
- Test de autonomía cada 365 días.

El resultado de los test se muestra en los leds indicadores de estado.

Reset de luminaria y programación de día y hora de realización de los test, mediante secuencia de corte de alimentación de 230V.

Entrada de telemando que permite:

- Puesta en reposo en ausencia de Red.
- Reencendido en estado de emergencia en ausencia de red.
- Encendido en estado emergencia (menos de 24 horas de carga).
- Test de autonomía manual y a distancia. (más de 24 horas de carga).
- Programación de día y hora de realización de los test.
- Reset del estado de la luminaria.

### Accesorios

**AMT0081**



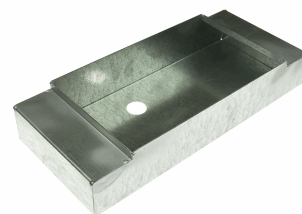
CJTO. ACC. EMP/ENR. TECHO  
TOLEDO IP42 BLANCO

**ABX0081**



CJTO. BANDEROLA Y MARCO EMPOT  
TOLEDO IP42

**AET0081**



ACCESORIOS PARA EMPOTRAR EN  
MURO/PARED TOLEDO DIM :  
336X145X61MM

**APT316**



PICTOGRAMA \*HOMBRE+FLECHAS\*  
TOLEDO

**CTLD005**



DIFUSOR TOLEDO PC  
TRANSPARENTE FRANCIA (4  
TETONES) PC TRANSP

**ABT0081**



CJTO. BANDEROLA SUPERFICIE  
TOLEDO IP42

**ABT0181**



CJTO. SOPORTE SUPERFICIE +  
BANDEROLA SERIGR. TOLEDO IP42  
'SALIDA'