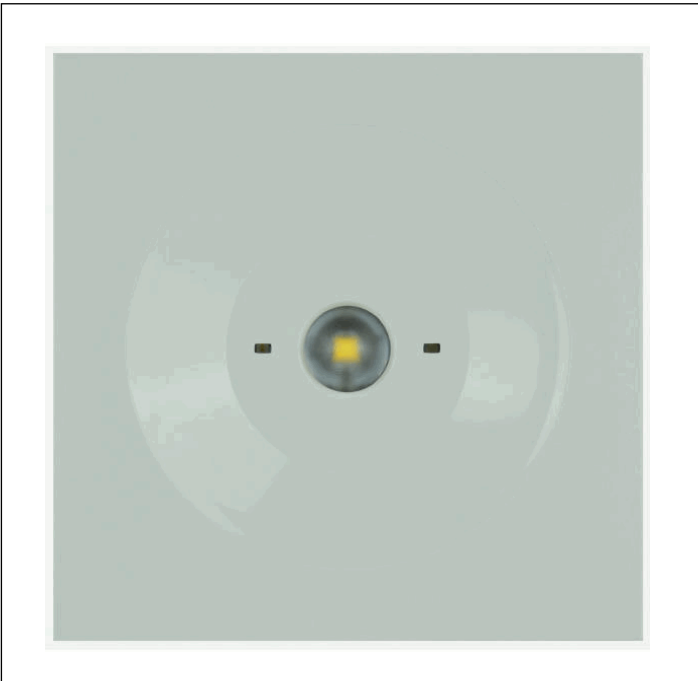
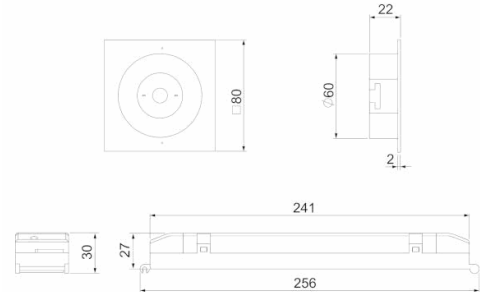


Referencia Gráfica



Dimensiones



Sistema de Control: DALI

Luminaria: Emergencia
Autónoma

Normas: EN-60598-1,
EN-60598-2-22, EN 61347-2-7,
EN 61347-2-13, EN 62386

Certificación: CE

Características Eléctricas

Alimentación: 230V 50Hz<35mA

Consumo modo permanente: 3.5 W

Consumo modo no permanente: 1.1 W

Tª Ambiente Trabajo: 0-40°C

Fuente de luz: 1 x LED 3W

Lúmenes en emergencia: 200 lm

Lúmenes en permanencia: 200 lm

Batería: 3.2V-1.5Ah LFP

Clase: II

Modo: NP/P

Factor de potencia: - %

Lum. de Señalización: -

TªLED: 4000°K

Autonomía: 1 h

Telemando: No

Tiempo de carga: 12 h

Características mecánicas

Envolvente: Policarbonato dos cajas

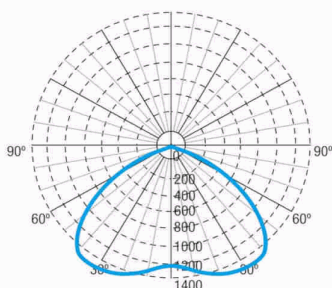
Difusor: Lente Circular

Apta para sup. Inflamables: Si

IP/IK: IP40/IK04

Acabado: Blanco RAL9003

Curva fotométrica



Interdistancias

**Altura
instalación**



2,0 m 7,69 m 7,69 m

2,5 m 8,81 m 8,81 m

3,0 m 9,82 m 9,82 m

3,5 m 10,72 m 10,72 m

Características de instalación

Las luminarias Permanentes disponen de tres bornas de conexión de red para habilitar/deshabilitar la función permanente.

Conjunto formado por un foco + equipo electrónico con baterías (luminarias autónomas), o sin baterías (luminarias centralizadas).

Posibilidad de instalación :

Empotrada techo

La fijación al techo mediante 2 muelles.

Características de funcionamiento

Disponibilidad de bus para comunicación DALI.

Dispone de LED indicador de estado:

LED verde: OK

LED amarillo parpadeando: Fallo en carga de batería o en conexión de batería.

LED apagado: Fallo en operación de emergencia o en la red eléctrica o LED defectuoso o unidad defectuosa.

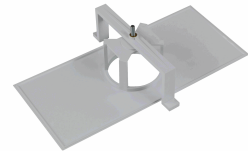
Accesorios

ABX0041



CJTO. BANDEROLA EMPOT SPAZIO
SIN SERGRAFIAR

AMU8002



MARCO UNIVERSAL DE 6W A SPAZIO
BLANCO